



VEILEDNING

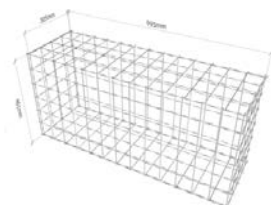
Montering Bøylemuren

VEILEDNING SKAL SKAPE INNSYN OG REFLEKSJON.
DET ER DERFOR MULIG Å FINNE EGNE LØSNINGER

Kvalitetsprodukter tilvirket i Europa etter Norsk
Standard NS-EN 10223-8:2013 Galfan kl.A
korrosjonsbelegg 95%ZN /5% Al kan brukes i
miljøklasse C3 og C4i henhold til EN ISO 12944-2.



UNIK Wall As
Lorents Mobjørgsvei 13
7520 HEGRA
Tlf: +47 482 17020
E-post: wetting@unikwall.no
www.unikwall.no



Bygge veiledning

Standard Levering

Bøylemur leveres stabet inni hverandre på paller. På figur 1 og 2 ser man grunnelementene, den til venstre med helning ca. 70 grader og den i midten ca. 90 grader vertikalt.

Disse grunn-elementene brukes til å bygge murhøyde på 0,5 meter. Ønsker du å bygge en mur med andre høyder, se neste side. Før du begynner å sette disse på plass der du skal bygge, kontroller at tilbehør til montering er tilgjengelig, for eksempel koblings-spiraler og avstandstenger (krokstenger). Koblingsspiraler brukes til å koble flere elementer sammen i lengderetning, se fig 3.

Standard Montering

Første trinn i monteringen er å plassere avstandstenger/krokstag slik det er vist på figur 1. Krokstag for bøylere på 70 grader har lengde 0,5 meter og de på 90 grader er 0,6 meter lange. Undergrunnen bøylene skal plasseres på bør være avrettet med pukk/grus som komprimeres med stamping eller lett vibroplate.

(Stamping: bruk f.eks. en 4'x4' som du stamper med)

Du kan koble sammen et passende antall elementer ved hjelp av spiraler eller c-ringer (for eksempel 4 stk) som vist på fig 3 og sett disse på plass der fronten på muren skal være.



Fig.1



Fig.2

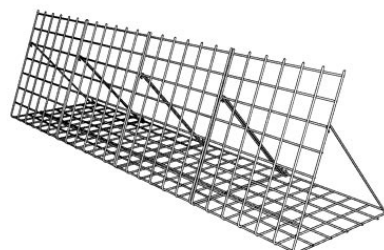


Fig.3

Innfilling bak bøylene

Ved innfylling bak bøylene må man passe på at alle krokstagene er på plass og at alle spiralene/c-ringer sitter der de skal. Spiraler bør klemmes sammen i toppen for ikke å gli ut

Innfilling med stein

Inntil fronten kan en håndlegge flatere steiner eller knust skifer om ønskelig (skifer eller skiferatige steiner). Det kan være en stor fordel å legge inn et drenerør i bakkant. Resten av steinfyllingen bak (f.eks. fraksjon 64 - 120mm) kan utføres forsiktig med mini gravemaskin. Det er imidlertid viktig å sikre at hulrom er fullstendig fylt opp eller at alle hullene i fyllingen er fylt med stein.

Innfilling med sand/grus

Har man valgt å bruke GrusMatte (fig. 6) eller Ferdig Gress / HallinTorv (fig. 7) i front, kan fyllingen bak være komprimerbar sand/grus (f.eks. fraksjon 2 - 64mm). Da er det spesielt viktig å legge inn drenering, gjerne 110mm drenerør, som vist på fig. 5. Komprimeringen kan man foreta med stamping. (Stamping: bruk f.eks. en 4'x4' som du stamper med)



Fig.4

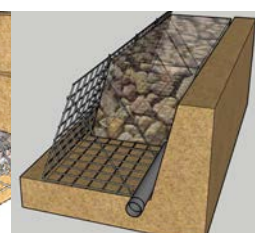


Fig.5

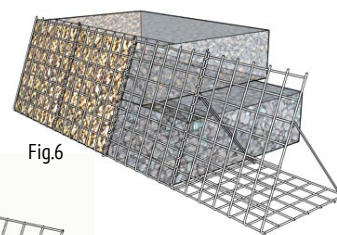


Fig.6

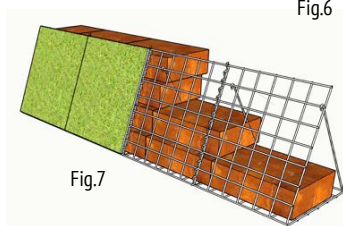


Fig.7

Bygging av murer

Med dette systemet kan du bygge murer med helning på 70 til 90 grader i front. Du kan også bygge terrasser eller avsatser, kurvatur og vinkler. Det er imidlertid veldig viktig å bruke bøylor med rett forankringslengde i forhold til den høyden du skal bygge. Følg tabellen under.

- Murhøyde 0,5m : Bøylor med forankringslengde L= 0,5m (Terranett 1)
- Murhøyde 1 m : Bøylor med forankringslengde L= 0,75m (Terranett 2)
- Murhøyde 1,5m: Bøylor med forankringslengde L = 1,0m (Terranett 3)
- Murhøyde 2,0m: Bøylor med forankringslengde L = 1,5m (Terranett 4)

Produkter

- Terranett 1/70 - Terranett 3/70 - Terranett 1/90 - Terranett 3/90
- Terranett 2/70 - Terranett 4/70 - Terranett 2/90 - Terranett 4/90

70 graders front

Du kan altså bygge murer fra 0,5 meters høyde til 2 meters høyde (fig. 8) der helningen på murens front er ca. 70 grader. Prosedyrene for bygging av første rad finner du på siden foran. Skal du bygge høyere en 0,5 meter gjentar du prosedyrene for neste rad. Det eneste du skal passe på er at bøylene blir satt innenfor underliggende bøyle og at du bruker bøylor med samme forankringslengde (L)

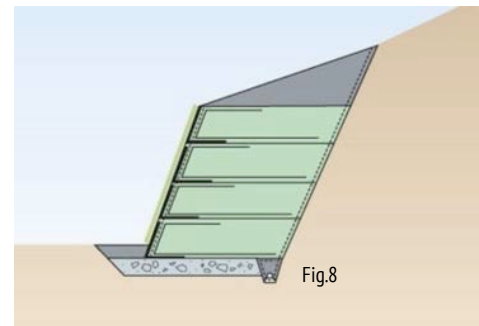
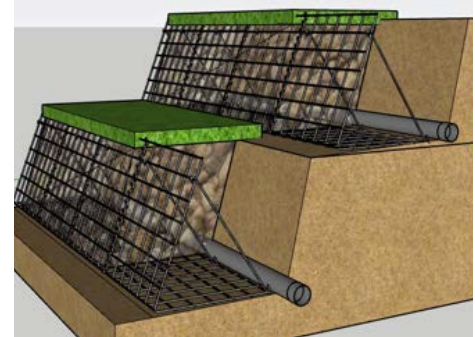


Fig.8

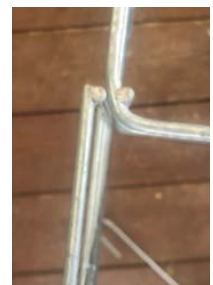
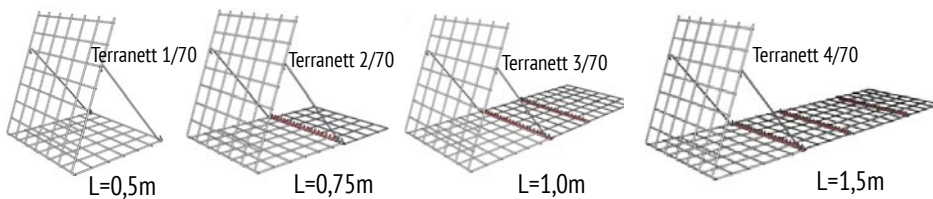


Fig.9

90 graders front

Med denne bøyle kan du også bygge murer fra 0,5 meters høyde til 2 meters høyde der helningen på murens front er ca. 90 grader. Prosedyrene for bygging av første rad finner du på siden foran. Skal du bygge høyere en 0,5 meter gjentar du prosedyrene for neste rad. Det eneste du skal passe på er at bøylene blir satt innenfor underliggende bøyle og at du bruker bøylor med samme forankringslengde (L). Dette systemet egner seg godt til å bygge terrasser.

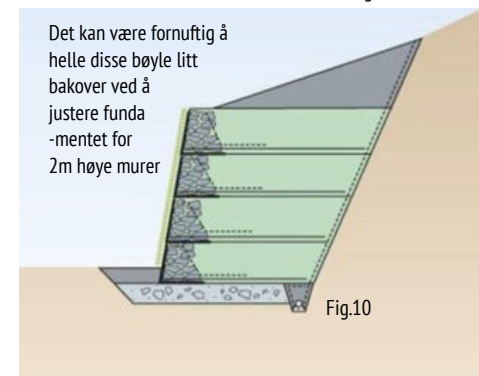


Fig.10

